





Das Beste aus zwei Welten: Zuhause mit Hotelgefühl.

Die Meinsbur Suites sind mehr als Wohnungen – sie sind ein Lebensgefühl.
Hier entstehen 24 Eigentumswohnungen, die Freiheit und Komfort neu verbinden.
Ein Zuhause, das leicht wirkt, stilvoll ist und Raum für persönliche Entfaltung bietet.

Wer hier wohnt, genießt nicht nur Privatsphäre, sondern auch die Services des
angrenzenden Hotels – vom Frühstück und Concierge über Fahrservice und Fahrradverleih
bis hin zu Spa, Reinigung oder dem Lieblingsgericht direkt nach Hause.

So entsteht ein Ort, der mehr bietet als eine klassische Wohnanlage: ein zeitgemäßes
Wohnkonzept, das den Alltag leichter macht. Willkommen in einem Zuhause, das weiß,
wie sich modernes Leben anfühlen soll – leicht, lebendig und genau richtig.

Mit Nachbarschaft im Hof, Natur vor der Tür und Hamburg in Reichweite.



1
Initiatoren

2
Lage

4
Meinsbur Lieblingsplatz
Hotel

3
Standort

5
Easy Living –
das Konzept

6
Services mit
Seele

8
Grundrisse

7
Fakten

9
Kontakt

Niels Battenfeld – Gastgeber & Ideengeber

EIGENTÜMER DER LIEBLINGSPLATZ HOTELS

Niels Battenfeld gilt als einer der Wegbereiter einer neuen, modernen Gastlichkeit in Deutschland.

Er ist kein Hotelmanager im klassischen Sinn – sondern Gastgeber mit Haltung und Ideengeber, der weiß, wie sich echtes Ankommen anfühlt.

Seit 2013 verwandelt er mit seiner Marke Lieblingsplatz Hotels besondere Orte in individuelle Wohlfühlplätze: vom Tiny House über Surfclubs und Hausboote bis hin zu charmanten Strand- und Landhotels.

Heute prägen neun Standorte in Deutschland und Österreich seine Handschrift – unkonventionell, persönlich, mit Herz und Stil.

Mit den Meinsbur Suites führt er seine Arbeit weiter: Easy Living – wohnen, wie es sich gut anfühlt. Frei, stilvoll, authentisch. In enger Verbindung mit dem angeschlossenen Hotel entsteht ein Zusammenspiel von Privatsphäre und Service, das neue Maßstäbe setzt. Mit dem gewissen Etwas, das man nicht planen kann – aber spürt, sobald man da ist.



*"Ich glaube an Orte, die gut tun – und an Konzepte,
die das Leben leichter machen."*



Gunnar Dittmann – Der Entwickler

VORSTANDSVORSITZENDER HEH HAMBURGER
EMISSIONSHAUS AG

Als Gründer und Vorstandsvorsitzender der HEH Hamburger EmissionsHaus AG steht Gunnar Dittmann seit 2006 für die Entwicklung renditestarker und zugleich solider Projekte für private wie institutionelle Kunden.

Mit über 30 Jahren Erfahrung im Asset-Management, Unternehmergeist und einem klaren Blick für Chancen agiert er mit seinem Team erfolgreich und bodenständig – zukunftsorientiert, professionell und verlässlich. HEH steht für Konzepte, die sich durch Stabilität, Substanz und Weitsicht auszeichnen.

Mit den Meinsbur Suites verbindet sich für Gunnar Dittmann wirtschaftliche Solidität mit einem Konzept, das Menschen begeistert. Für ihn ist es ein Projekt, das zeigt, wie neues Wohnen aussehen kann: Sicher, durchdacht und mit echtem Mehrwert für die Bewohner. Die enge Anbindung an das Hotel macht das Projekt einzigartig – sie vereint Privatsphäre und Service und hebt das Wohnen auf ein neues Niveau.

*"Die Meinsbur Suites zeigen, wie modernes Wohnen aussehen kann:
Stütvoll, sicher und mit dem Komfort eines Hotels –
ein Konzept, das Menschen begeistert und Zukunft hat."*

Lüneburger Heide – Natur. Ruhe. Lebensqualität.

Sanfte Hügel, weite Heideflächen und jahrhundertealte Wälder – die Lüneburger Heide steht wie kaum eine andere Region für naturnahes Leben mit hoher Lebensqualität. Hier verbinden sich Ursprünglichkeit und Stil, Tradition und Moderne.

Rund um die historische Meinsbur entfaltet sich diese besondere Landschaft in ihrer ganzen Schönheit: malerisch, entschleunigt und doch nah an den Metropolen Hamburg und Hannover.

Die Region lädt ein zum Durchatmen – ob beim Spaziergang durch blühende Heide, beim Reiten, Golfen oder einfach beim Genießen der Stille.





*"Wo Ruhe Raum bekommt –
und das Leben
Nähe gewinnt."*

Bendestorf – naturnah leben, stadtnah genießen.

Nur 30 Kilometer südlich von Hamburg liegt Bendestorf – ein historischer Ort mit Charme und hoher Lebensqualität. Umgeben von der Nordheide verbindet er ländliche Ruhe mit bester Anbindung. Bekannt durch seine Filmgeschichte und das heutige Filmmuseum, bietet Bendestorf alles, was das Leben angenehm macht: Einkaufsmöglichkeiten, medizinische Versorgung, Schule, Sport, Kultur – sogar ein Golfplatz liegt in der Nähe.

Ein lebendiger Ort für Familien, Best Ager und Kosmopoliten, die urbanen Lifestyle mit naturnahem Wohnen verbinden wollen. Ob als Zuhause, Rückzugsort oder Basis für ein aktives Leben zwischen Hamburg und Heide – Bendestorf bietet Raum für alle, die das Besondere schätzen: persönlich, entspannt und gut verbunden.

Beste Anbindung:

Autobahn A1: 8 km,
Flughafen Hamburg: 50 km,
Hamburg City: 30 km,
Bahnhof Klecken: 7 Min.
mit dem Auto, direkte
Verbindung nach
Hamburg

Ein neues Kapitel für die Meinsbur– Wo das Leben fließt.

Die traditionsreiche Meinsbur in Bendestorf ist seit 2018 Teil der Lieblingsplatz Hotels – ein Haus mit Geschichte, Stil und norddeutschem Charme. Das reetgedeckte Landhaus ist weit über die Region hinaus bekannt: für seine lange Historie, die idyllische Lage und ein kulinarisches Angebot, das seinesgleichen sucht. Ob als Boutique-Hotel mit 14 individuell gestalteten Zimmern oder als besondere Event-Location – die Meinsbur ist ein Ort, an dem Gastlichkeit großgeschrieben wird und sich jeder willkommen fühlt.

Jetzt wird dieses besondere Ensemble weitergedacht: Mit einem feinen Gespür für Ort und Atmosphäre entsteht rund um die bestehende Meinsbur ein neues Wohnquartier – verbunden in Geist und Gestaltung, eigenständig im Komfort.

Rund um das historische Landhaus entsteht ein harmonisches Ensemble aus drei stilvollen Neubauten – inspiriert von der Meinsbur selbst. Hier verbindet sich architektonische Eleganz mit einem Lebensgefühl, das Tradition und Moderne auf besondere Weise vereint.

Die neuen Meinsbur Suites knüpfen an die Tradition der Gastlichkeit an und profitieren zugleich von den Services des Hotels. Wohnen und Gastlichkeit verschmelzen zu einem besonderen Konzept:

Easy Living – ganz persönlich interpretiert.



*"Wohnen mit Geschichte.
Leben mit Zukunft."*





Dein Zuhause mit dem Luxus eines Hotels.

Mit den Meinsbur Suites entsteht ein zukunftsweisendes Wohn- und Hotelkonzept für Menschen, die Wert auf Stil, Freiheit und Gemeinschaft legen. Ganz gleich ob für einen kurzen Aufenthalt, zeitweiliges Wohnen oder ein dauerhaftes Zuhause – hier zählt vor allem eins: Flexibilität mit Komfort.

Das Besondere: Bewohner und Gäste genießen die Annehmlichkeiten eines Hotels – vom Frühstück bis zum Concierge-Service – und zugleich die Privatsphäre und Unabhängigkeit eines eigenen Zuhauses. Generationenübergreifend, modern gedacht und fest verwurzelt im charmanten Bendestorf inmitten der Lüneburger Heide.

Inspiriert von der Idee eines kleinen Dorfes gruppieren sich die Gebäude zu einem geschützten Vierseithof. Fast wie eine moderne Burg vermittelt er zugleich Geborgenheit und Offenheit – ein Ort mit Herz und Haltung.

Easy Living passt sich dem Leben an – nicht umgekehrt. Es begleitet verschiedene Lebensphasen mit Flexibilität, Stil und einem Gefühl von Zuhause. Privatsphäre und Gemeinschaft schließen sich dabei nicht aus, sondern inspirieren sich gegenseitig.

Ein Concierge, der unterstützt, wenn man es braucht. Ein Frühstück, das serviert wird, wenn man es möchte. Die Sauna & Relax-Lounge, die Ruhe schenkt, wenn der Alltag Pause macht.



Ein Lebensgefühl zwischen Freiheit und Fürsorge.

Easy Living in den Meinsbur Suites bedeutet: wohnen mit Service, leben mit Leichtigkeit. Wer hier zuhause ist, verbindet die Unabhängigkeit der eigenen vier Wände mit dem Komfort des angrenzenden Hotels.

Ob Concierge-Service, Fahr- und Reinigungsdienste, Gärtnerhilfe, kulinarische Angebote oder das exklusive „Chef's Table“-Erlebnis – alles ist möglich, nichts verpflichtend. So entsteht ein Lebensstil, der besonders für Kosmopoliten und Vielreisende attraktiv ist, die den Service schätzen, wenn sie vor Ort sind, und gleichzeitig Privatsphäre genießen möchten.

Das Konzept passt sich dem Leben an – nicht umgekehrt. Ob für Singles, Paare, Familien, Best Ager oder Geschäftsreisende: Easy Living begleitet verschiedene Lebensphasen mit Flexibilität, Stil und einem Gefühl von Zuhause. Privatsphäre und Gemeinschaft schließen sich dabei nicht aus, sondern bereichern sich gegenseitig.

Ein Leben, das den Alltag reduziert und das Wesentliche verstärkt: Zeit, Ruhe, Austausch – und echte Lebensqualität.



*"Easy Living heißt:
stetvoll wohnen, ohne sich
festzulegen. Mit Service,
wenn man ihn will – mit Ruhe,
wenn man sie braucht."*



Zeit für das Wesentliche – Services mit Seele.

Im Mittelpunkt steht ein Serviceangebot, das wertvolle Zeit schenkt – inspiriert von der Gastlichkeit der Meinsbur und so diskret, wie Sie es wünschen. Alles ist da, wenn man es möchte. Und bleibt diskret im Hintergrund, wenn man einfach nur Zuhause sein will:

- **CONCIERGE-SERVICE** – organisiert, kümmert sich, ist da
- **FAHRSERVICE** – Termine, Bahnhof oder Flughafen – entspannt ankommen
- **CARSHARING UND FAHRRADVERLEIH** – direkt auf dem Gelände
- **REINIGUNGS- UND WÄSCHESERVICE** – nach Wunsch und planbar
- **GÄRTNERSERVICE** – gepflegte Außenbereiche ohne Aufwand
- **ROOMSERVICE** – Meinsbur-Küche direkt in die Suite
- **CHEF’S TABLE** – exklusive Einblicke & Kulinarik in der Hotelküche
- **CO-WORKING-SPACE** – konzentriert arbeiten, smart vernetzt
- **SAUNA & RELAX-LOUNGE DER MEINSBUR** – Erholung direkt vor der Haustür

Du entscheidest, wie viel Service in Deinen Alltag passt – wir kümmern uns um die Rest’

Easy Living – einfach leben, einfach wohlfühlen.

Die Meinsbur Suites stehen für ein Lebensgefühl, das Leichtigkeit in den Alltag bringt. Easy Living heißt: Freiheit genießen, Komfort erleben – ohne Verpflichtungen, ohne Hektik.

Ein Zuhause, in dem man auf nichts verzichten muss – außer auf Stress. Mit der Herzlichkeit eines Hotels, aber der Unabhängigkeit der eigenen vier Wände. Ein gedeckter Tisch, ein Fahrrad für den spontanen Ausflug, ein sonniger Platz auf dem Sofa – kleine Momente, die das Leben groß machen.

Und das Beste: die Ruhe der Lüneburger Heide gleich vor der Tür.







Architektur & Fakten – die Meinsbur Suites

Mitten in der ländlichen Ruhe von Bendestorf entstehen die Meinsbur Suites – mit dem Ziel, hohe Lebensqualität und zeitgemäßes Wohnen zu verbinden. Die traditionsreiche Meinsbur ist seit 2018 Teil der Lieblingsplatz Hotels. Mit der behutsamen Erweiterung wächst nun rund um das historische Ensemble ein neues Stück Heimat.

Auf dem parkähnlichen Grundstück des Meinsbur Hotels entstehen drei Mehrfamilienhäuser mit jeweils acht Wohneinheiten. Insgesamt umfasst das Projekt 24 Eigentumswohnungen, die als Vierseithof angeordnet sind. Im Zentrum liegt ein liebevoll gestalteter Innenhof – ein Ort der Begegnung und Ruhe, der Nachbarschaft fördert und zugleich Privatsphäre wahrt.

Mit Wohnflächen zwischen ca. 30 und 90 m² bieten die Meinsbur Suites für jeden Lebensstil das passende Zuhause. Wer mehr Raum wünscht, kann Einheiten kombinieren und so großzügige Wohnkonzepte mit bis zu 180 m² gestalten – ganz nach persönlichem Bedarf. Jede Wohnung verfügt über einen Balkon oder eine Terrasse, sodass sich Innen- und Außenbereiche harmonisch ergänzen.

Alle Häuser sind mit einem Aufzug ausgestattet und direkt von der Tiefgarage erreichbar. Die Gebäude sind voll unterkellert und bieten eine Tiefgarage mit ca. 25 Stellplätzen, teils mit Wallboxen für E-Fahrzeuge, dazu Fahrradstellplätze, einen Waschraum sowie allgemeine Abstell- und Kellerflächen.

Zur Ausstattung gehören hochwertige Sanitärelemente sowie eine moderne Küchenausstattung, die auf Wunsch individuell angepasst werden kann.

Grundrisse Haus 1



ERDGESCHOSS:

Wohnung 1:
3-Zimmer, Küche, Bad/WC,
Gäste WC, Terrasse

84,33 qm

Wohnung 2:
2-Zimmer, Küche, Bad/WC,
Terrasse

44,46 qm

Wohnung 3:
3-Zimmer, Küche, Bad/WC, Gäste WC,
Terrasse

84,33 qm



OBERGESCHOSS

Wohnung 1:
3-Zimmer, Küche, Bad/WC,
Gäste WC, Balkon

84,33 qm

Wohnung 2:
2-Zimmer, Küche, Bad/WC,
Balkon

44,46 qm

Wohnung 3:
3-Zimmer, Küche, Bad/WC, Gäste WC,
Balkon

84,33 qm



DACHGESCHOSS

Wohnung 1:
3-Zimmer, Küche, Bad/WC, Gäste WC,
Loggia, Balkon-Austritt

85,60 qm

Wohnung 2:
3-Zimmer, Küche, Bad/WC, Gäste WC,
Loggia, Balkon-Austritt

85,60 qm





Grundrisse Haus 2



ERDGESCHOSS

Wohnung 1:
3-Zimmer, Küche, Bad/WC,
Terrasse

73,35 qm

Wohnung 2:
2-Zimmer, Küche, Bad/WC,
Terrasse

44,46 qm

Wohnung 3:
3-Zimmer, Küche, Bad/WC, Terrasse

73,35 qm



OBERGESCHOSS

Wohnung 1:
3-Zimmer, Küche, Bad/WC,
Gäste WC, Balkon

73,35 qm

Wohnung 2:
2-Zimmer, Küche, Bad/WC, Balkon

44,46 qm

Wohnung 3:
3-Zimmer, Küche, Bad/WC, Balkon

73,35 qm



DACHGESCHOSS

Wohnung 1:
3-Zimmer, Küche, Bad/WC, Gäste WC, Loggia,
Balkon-Austritt

76,20 qm

Wohnung 2:
3-Zimmer, Küche, Bad/WC, Gäste WC, Loggia,
Balkon-Austritt

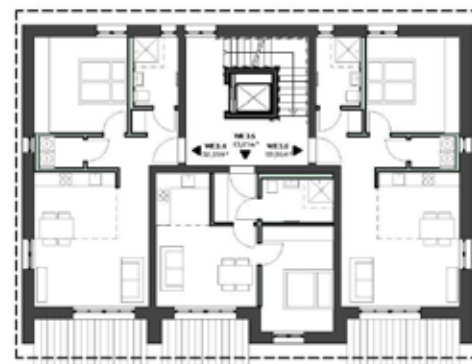
76,20 qm

Grundrisse Haus 3



ERDGESCHOSS:

- Wohnung 1:**
2-Zimmer, Küche, Bad/WC,
Gäste WC, Terrasse
64,83 qm
- Wohnung 2:**
1-Zimmer, Bad/WC,
Terrasse
27,04 qm
- Wohnung 3:**
2-Zimmer, Küche, Bad, WC, Gäste WC,
Terrasse
58,71 qm



OBERGESCHOSS

- Wohnung 1:**
2-Zimmer, Küche, Bad/WC,
Balkon
58,89 qm
- Wohnung 2:**
2-Zimmer, Küche, Bad/WC,
Balkon
43,41 qm
- Wohnung 3:**
2-Zimmer, Küche, Bad/WC,
Balkon
59,96 qm



DACHGESCHOSS WOHNFLÄCHEN

- Wohnung 1:**
2-Zimmer, Küche, Bad/WC, Gäste WC, Loggia
Balkon-Austritt
63,63 qm
- Wohnung 2:**
2-Zimmer, Küche, Bad/WC, Gäste WC, Loggia
Balkon-Austritt
63,63 qm



Herausgeber und Verantwortlicher

Projektgesellschaft Meinsbur Suites GmbH, Große Elbstraße 14, 22767 Hamburg

Konzeption, Idee, Gestaltung: PR & Marketingberatung Projectwerkstatt und PIXELFRÄULEIN – Das Design-Kollektiv,
LECKE & PARTNER, Architekten mbB, 48159 Münster, Visualisierungen: loomn architekturkommunikation, 33330 Gütersloh.

Bildnachweise: Adobe Stock, Istock, HEH Hamburger EmissionsHaus AG, ©Sunny studio;
Jan Cray Küchen, Daniel Alexander Karl

Alle in diesem Exposé enthaltenen Angaben entsprechen dem aktuellen Planungs- und Entwurfsstand zum Zeitpunkt der Drucklegung. Sie sind unverbindlich und dienen ausschließlich der Vorabinformation.

Ansichten, Grundrisse und Ausstattungen beruhen auf dem derzeitigen Planungsstand und können sich im Zuge weiterer Planungsphasen ändern. Die dargestellten Grundrisse sind nicht zwingend maßstabsgetreu; sämtliche Flächenangaben verstehen sich als Circa-Werte. Abgebildete Einrichtungsgegenstände und Möblierungen sind Gestaltungsvorschläge und gehören nicht zum Leistungsumfang. Trotz sorgfältiger Prüfung können Irrtümer oder Änderungen nicht ausgeschlossen werden.

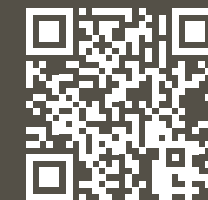
Verbindlich sind ausschließlich die beurkundeten Unterlagen. Änderungen der Baubeschreibung oder Bauausführung, die den Wert oder die Qualität nicht mindern, bleiben vorbehalten.

Stand des Exposés: November 2025

Meinsbur Suites

Informationen:

Gartenstraße 2 · 21227 Bendestorf · Telefon: 040 – 300 846 250 · E-Mail: hallo@meinsbur-suites.de · Web: www.meinsbur-suites.de
Projektgesellschaft Meinsbur Suites GmbH · in Partnerschaft mit der HEH Hamburger EmissionsHaus AG



Meinsbur Suites

